

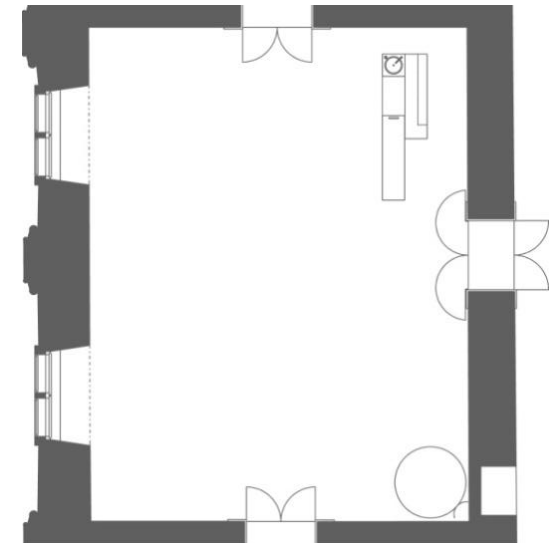
# Vedutenzimmer | S04 | 95 m²

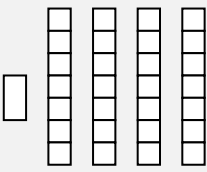
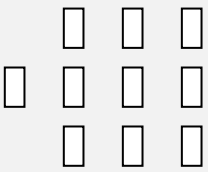
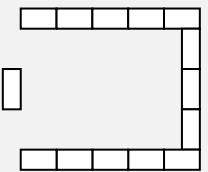
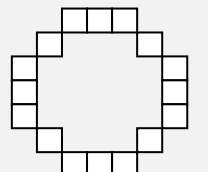
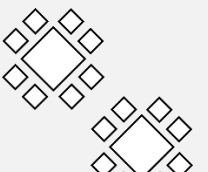



Die Landschaftsmalereien (= Veduten) im oberen Teil der Wände, die einige, z. T. ehemalige stiftische Verwaltungssitze und auch Phantasielandschaften zeigen, geben diesem Raum seinen Namen.

Durch die Kombination historischer Elemente (Boden, Stuck, Komoden, Intarsientüren) und moderner Bauteile (Kubus mit Tonanlage, CD- und DVD-Player, Videorekorder und Waschbecken) entstand ein spannendes Ambiente für verschiedenste Veranstaltungen.

Elegante und zweckmäßige Stühle und Tische und die übliche Seminarausstattung stehen in gewünschter Form bereit.



Grundausstattung				Bestuhlung						Preise 2026		
Fließwasser	Tonanlage	CD/DVD/VHS-Player	Internet							Halbtag/Abend	Ganztage	pro Tag bei mehreren Tagen
•	•	•	•	Theaterbestuhlung	Parlamentsbestuhlung	U-Form / Block	Sesselkreis	Blöcke	Stehbuffett	€ 150,-	€ 250,-	€ 200,-
				max. 80 Personen	max. 50 Personen	max. 40 Personen	max. 35 Personen	max. 56 Personen	max. 80 Personen			