



SCHULE DES DASEINS

ora et labora et lege



Seminare.

BEI DEN BENEDIKTINERN IN ST. LAMBRECHT.

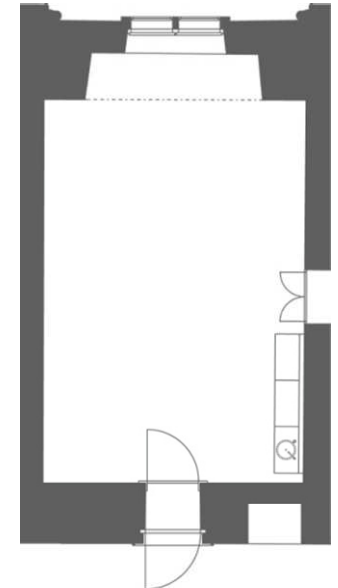
Stiegenzimmer | S01 | 45 m²

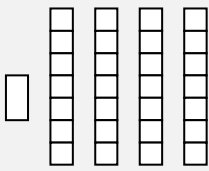
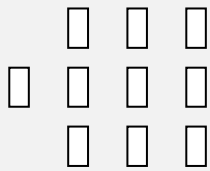
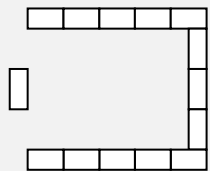
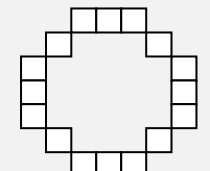
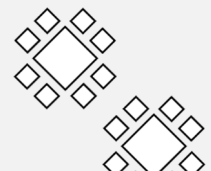



Von der Lage neben dem ehemaligen Hauptzugang direkt vom Stiftstor aus in das 1. Geschoß erhielt dieser Raum seine Bezeichnung.

Er eignet sich besonders als Seminarraum für kleinere Gruppen und für Besprechungen, das neue Wandmöbel mit Tonanlage, CD / DVD-Player und Waschbecken und die übliche Seminarausstattung stehen dazu zur Verfügung.

Das Stiegenzimmer kann aber auch als zusätzlicher Aufenthaltsraum in Verbindung mit der unmittelbar daneben liegenden „Rekreation“ genutzt werden, weshalb seine Wände eine sattere Färbelung erhielten.



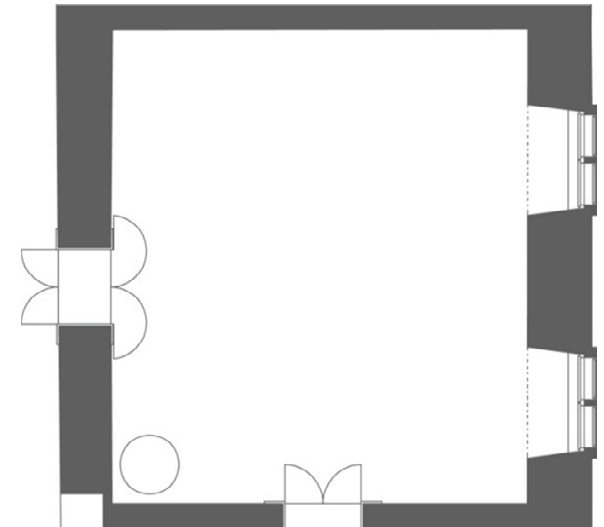
Grundausrüstung				Bestuhlung						Preise 2026		
Fließwasser	Tonanlage	CD/DVD/VHS-Player	Internet							Halbtag/Abend	Ganztage	pro Tag bei mehreren Tagen
•	•	•	•	Theaterbestuhlung max. 25 Personen	Parlamentsbestuhlung max. 16 Personen	U-Form / Block max. 16 Personen	Sesselkreis max. 20 Personen	Blöcke max. 16 Personen	Stehbuffett max. 20 Personen	€ 70,-	€ 110,-	€ 90,-

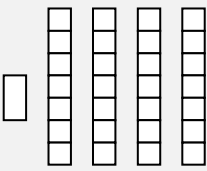
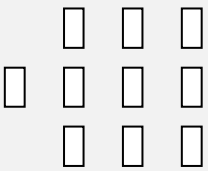
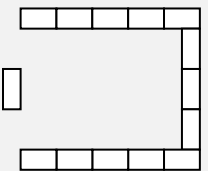
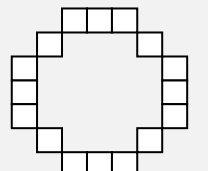
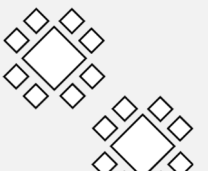

Landschaftenzimmer | S02 | 85 m²



Das erste Zimmer der ehemaligen „Neuen Prälatur“ ließ man um 1835 durch den Maler Josef Kuwasseg mit südländischen Landschaften gestalten. Die Ansicht des Stiftes von Südosten ist für die Durchsicht aus den anschließenden Zimmern berechnet.

Die notwendigen technischen Einrichtungen (Heizung, Beleuchtung, etc.) wurden hier äußerst behutsam vorgenommen, um die repräsentative Atmosphäre dieses Raumes zu erhalten und zu unterstreichen. Die übliche Seminarausstattung kann gerne bereitgestellt werden.



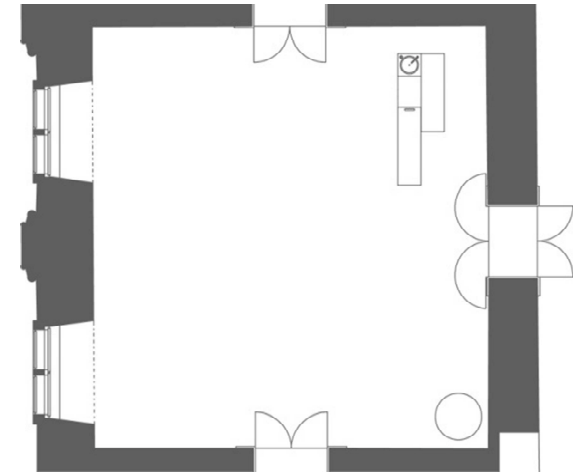
Grundausstattung				Bestuhlung						Preise 2026		
Fließwasser	Tonanlage	CD/DVD/VHS-Player	Internet							Halbtag/Abend	Ganztage	pro Tag bei mehreren Tagen
			•	max. 70 Personen	max. 40 Personen	max. 25 Personen	max. 25 Personen	max. 40 Personen	max. 70 Personen	€ 130,-	€ 220,-	€ 180,-

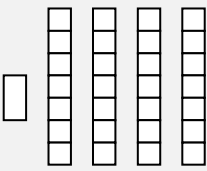
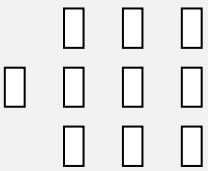
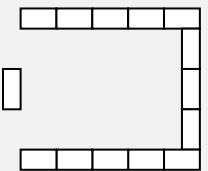
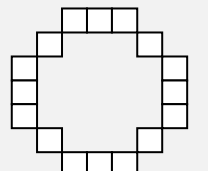
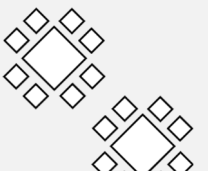

Gelbes Zimmer | S03 | 80 m²



Durch die schlichte Färbelung der Wände treten die Stuckaturen von Johann Kajetan Androy (1736) an der Decke und in den Fensternischen besonders hervor und erzeugen eine vornehme, lebendige und helle Atmosphäre.

In Kombination zu den historischen Elementen (Boden, Möbel, Intarsientüren) wurden die modernen Bauteile eingefügt (Kubus mit Tonanlage, CD/DVD-Player, Videorekorder und Waschbecken; Beleuchtung, Stühle und Tische), um die übliche Seminarausstattung zur Verfügung zu haben.



Grundausstattung				Bestuhlung						Preise 2026		
Fließwasser	Tonanlage	CD/DVD/VHS-Player	Internet							Halbtag/Abend	Ganztage	pro Tag bei mehreren Tagen
•	•	•	•	max. 70 Personen	max. 40 Personen	max. 25 Personen	max. 25 Personen	max. 40 Personen	max. 70 Personen	€ 120,-	€ 200,-	€ 160,-

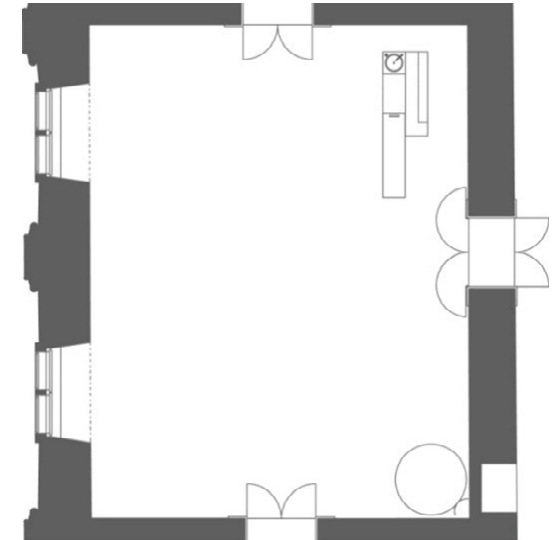
Vedutenzimmer | S04 | 95 m²

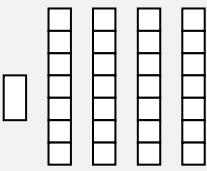
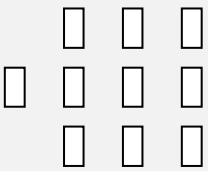
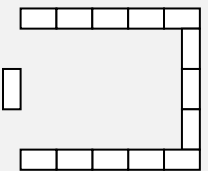
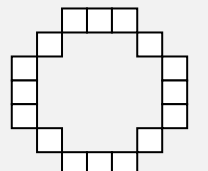
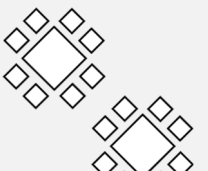



Die Landschaftsmalereien (= Veduten) im oberen Teil der Wände, die einige, z. T. ehemalige stiftische Verwaltungssitze und auch Phantasielandschaften zeigen, geben diesem Raum seinen Namen.

Durch die Kombination historischer Elemente (Boden, Stuck, Komoden, Intarsientüren) und moderner Bauteile (Kubus mit Tonanlage, CD- und DVD-Player, Videorekorder und Waschbecken) entstand ein spannendes Ambiente für verschiedenste Veranstaltungen.

Elegante und zweckmäßige Stühle und Tische und die übliche Seminarausstattung stehen in gewünschter Form bereit.



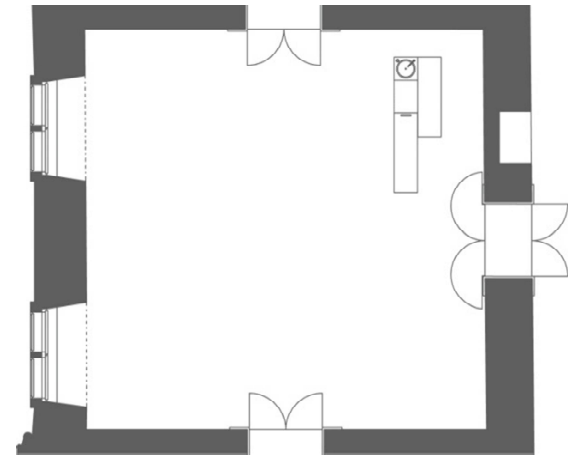
Grundausstattung				Bestuhlung						Preise 2026		
Fließwasser	Tonanlage	CD/DVD/VHS-Player	Internet							Halbtag/Abend	Ganztage	pro Tag bei mehreren Tagen
•	•	•	•	Theaterbestuhlung	Parlamentsbestuhlung	U-Form / Block	Sesselkreis	Blöcke	Stehbuffett	€ 150,-	€ 250,-	€ 200,-
				max. 80 Personen	max. 50 Personen	max. 40 Personen	max. 35 Personen	max. 56 Personen	max. 80 Personen			

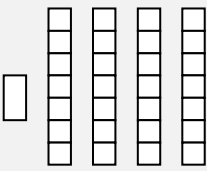
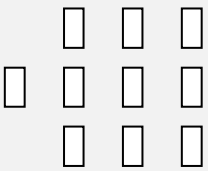
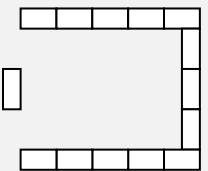
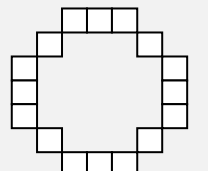
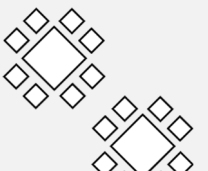

Grünes Zimmer | S05 | 75 m²



Durch die schlichte Färbelung der Wände treten die Stuckaturen von Johann Kajetan Androy (1736) an der Decke und in den Fensternischen besonders hervor und erzeugen eine vornehme, lebendige und helle Atmosphäre.

In Kombination zu den historischen Elementen (Boden, Möbel, Intarsientüren) wurden die modernen Bauteile eingefügt (Kubus mit Tonanlage, CD/DVD/VHS-Player, und Waschbecken; Beleuchtung, Stühle und Tische), um die übliche Seminarausstattung zur Verfügung zu haben.



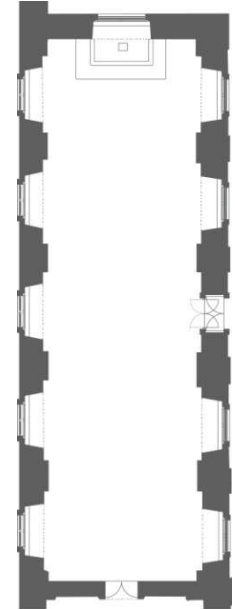
Grundausstattung				Bestuhlung						Preise 2026		
Fließwasser	Tonanlage	CD/DVD/VHS-Player	Internet							Halbtag/Abend	Ganztage	pro Tag bei mehreren Tagen
•	•	•	•	Theaterbestuhlung max. 70 Personen	Parlamentsbestuhlung max. 40 Personen	U-Form / Block max. 25 Personen	Sesselkreis max. 25 Personen	Blöcke max. 40 Personen	Stehbuffett max. 70 Personen	€ 120,-	€ 200,-	€ 160,-

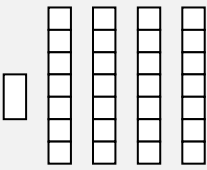
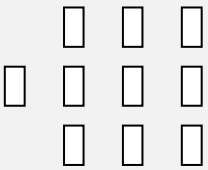
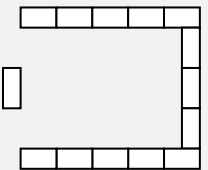
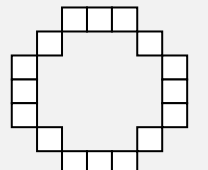
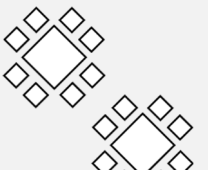

Kaisersaal | 135 m²



Als Empfangsraum der sogenannten „Alten Prälatur“ wurde der Kaisersaal besonders aufwändig gestaltet; in den schweren Barockstuck aus dem Jahr 1645 sind zahlreiche Gemälde (Kaiserportraits, Embleme, Landschaften, biblische Szenen) integriert.

Durch flexible Bühnenelemente, ein modernes Pult, die Tonanlage, elegante Stühle und Tische und zahlreiche Beleuchtungsmöglichkeiten kann der Kaisersaal für verschiedenste Veranstaltungsformate bestens adaptiert und auch in Kombination mit den anderen Seminarräumen gut genutzt werden.



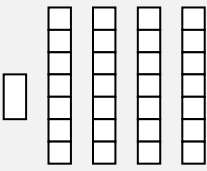
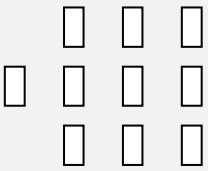
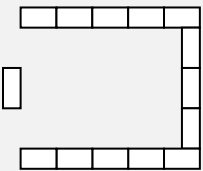
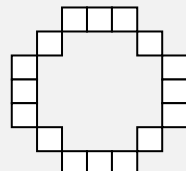
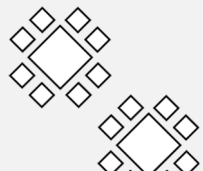

Grundausstattung				Bestuhlung						Preise 2026		
Fließwasser	Tonanlage	CD/DVD/VHS-Player	Internet							Halbtag/Abend	Ganztage	pro Tag bei mehreren Tagen
	•	•	•	Theaterbestuhlung max. 150 Personen	Parlamentsbestuhlung max. 70 Personen	U-Form / Block max. 60 Personen	Sesselkreis max. 70 Personen	Blöcke max. 80 Personen	Stehbuffett max. 150 Personen	€ 310,-	€ 520,-	€ 410,-

Prälatensaal | 250 m²



Der ehemalige Studierraum der Mönche – im Osttrakt des Klosters (in einiger Entfernung von den übrigen Seminarräumen) gelegen – wurde 1739/40 zum Festsaal umgestaltet und trägt seither den Namen Prälatensaal, da in den reichhaltigen Stuck an Decke und Wänden die Bilder sämtlicher Äbte (= Prälaten) von St. Lambrecht integriert sind.

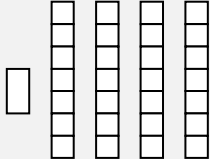
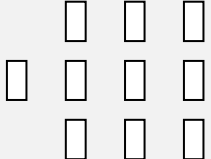
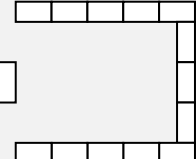
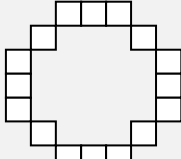
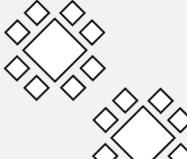

Er ist in nahezu ursprünglichem Zustand erhalten und kann (weil ohne Heizung) nur in den Sommermonaten genutzt werden.

Grundausstattung				Bestuhlung						Preise 2026		
Fließwasser	Tonanlage	CD/DVD/VHS-Player	Internet							Halbtag/Abend	Ganztage	pro Tag bei mehreren Tagen
				Theaterbestuhlung	Parlamentsbestuhlung	U-Form / Block	Sesselkreis	Blöcke	Stehbuffett	€ 460,-	€ 820,-	€ 650,-
				max. 250 Personen	max. 120 Personen	max. 100 Personen	max. 120 Personen	max. 152 Personen	max. 250 Personen			

Alte Werkstatt | 70 m² | 180 m²



Zwei tonnengewölbte Räume im Erdgeschoss der Alten Werkstatt stehen für Kreativkurse und Veranstaltungen zur Verfügung. Nach Absprache können auch verschiedene Plätze im Freien genutzt werden.

Grundausstattung				Bestuhlung						Preise 2026		
Fließwasser	Tonanlage	CD / DVD / VHS-Player	Internet							Halbtag / Abend	Ganztage	pro Tag bei mehreren Tagen
•				max. 40 Personen max. 160 Personen	max. 30 Personen max. 100 Personen	max. 25 Personen max. 80 Personen	max. 30 Personen max. 100 Personen	max. 24 Personen max. 80 Personen	max. 60 Personen max. 200 Personen	€ 60,- 160,-	€ 100,- 260,-	€ 90,- 210,-

Pavillon | Stiftsgarten



Der zweigeschossige achteckige Bau aus dem Jahr 1648 bildet die architektonische Mitte des 3,5 ha großen Stiftsgartens, der seit 2004 vom Sozialen Arbeitsprojekt „domenico“ in Anlehnung an die barocke Struktur revitalisiert wird.

Das Erdgeschoß ist durch zahlreiche Mauernischen und acht Marmorpfeiler reich gegliedert und durch alle acht Portale vom Garten aus zugänglich, das Obergeschoß ist mit seinen feinen barocken Stuckaturen ein sehr luftiger Raum. Von hier aus bietet sich ein wunderbarer Rundblick über den Garten und das St. Lambrechter Hochtal.

		Erdgeschoß *)	Obergeschoß
		300 m²	110 m²
		max. 250 Personen	max. 100 Personen
Preise 2026	Halbtag / Abend	€ 310,-	€ 250,-
	Ganztage	€ 520,-	€ 400,-
	pro Tag bei mehreren Tagen	€ 410,-	€ 320,-
*) Strom nach Verbrauch: 0,50 / KWh			



Erdgeschoß



Obergeschoß